



Mertens-architecten

Vlaggenschip Aertssen

In Verrebroek, langs de E34, ter hoogte van de afrit Kieldrecht, ziet het landschap er sinds enige tijd lichtjes anders uit. Het nieuwe hoofdkantoor van Aertssen Group torent er uit boven een immens bedrijvenpark en overschouwt de site, autostrade en polders. Het ellipsvormige gebouw heeft wat weg van een boot, wat het gezien zijn locatie een enorme symboolwaarde verleent. Niet alleen vertekent het de skyline, het geeft ook een gevel aan de recente uitbreidingen van de Antwerpse Haven.

Logistiek Park

Aertssen Group is al meer dan zestig jaar actief in bouw-, infrastructuur- en hijswerken,

transport en logistieke dienstverlening. In 2017 kreeg de groep een gigantische site in Verrebroek in concessie. Daar wilde ze een enorm bedrijvenpark realiseren van meer dan 75.000m² met een gloednieuw hoofdkantoor als orgelpunt. "Op de site moest een groot distributiecentrum komen van Aertssen Logistics en Aertssen Transport met aansluitende kantoorcomplexen", zegt Stijn Mertens, zaakvoerder van Mertens-architecten die tekenden voor het ontwerp. "De locatie in het Logistiek Park Waasland bood daarvoor grote troeven. De site bevindt zich vlakbij de container- en ro-ro-terminals, in de zuidelijke hoek van de Waaslandhaven. Die nabijheid laat verschepingen toe overal ter wereld. Daarnaast





vormt de locatie het laatste stuk van de uitbreiding van de haven: het terrein biedt je dus absolute zichtbaarheid.”

De nieuwe logistieke infrastructuur biedt ruimte aan buitenopslag, werkateliers, magazijnen voor constructie- en landbouwmachines. De bouw gebeurt in drie fases, waarvan er twee zo goed als in een definitieve plooi liggen. Een eerste volume aan de toegang tot de site omvat 15.000m² magazijnen en 700m² kantoorruimtes. Een tweede maakt plaats voor nogmaals 15.000m² ateliers met daarbovenop het 4.000m² grote hoofdkwartier. In een derde fase zal er 40.000m² magazijnen gebouwd worden.

Ellipsvorm

De logistieke gebouwen maken gebruik van een rationale architectuur die het dagdagelijkse verloop op de site perfect structureert en organiseert. Daartegenover staat de buitengewone vorm van het dertig meter hoge hoofdkantoor; dat wel lijkt te zweven boven

het landschap. Het bestaat uit ellipsvormige schijven die zich trapsgewijs verhouden ten opzichte van elkaar; terwijl een enorme A-vormige betonnen kolom het gebouw draagt aan de voorzijde.

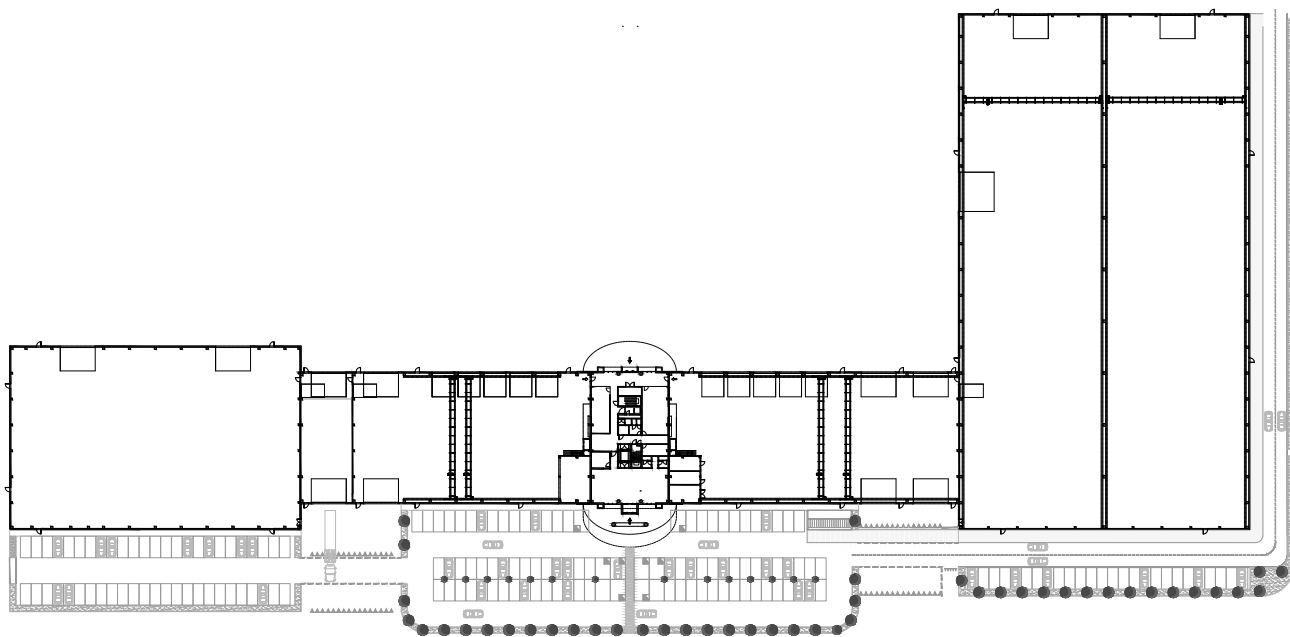
“De vraag was om een gebouw te creëren dat onmiddellijk zichtbaar en heel herkenbaar was. Het moest als poortgebouw gelden voor de hele site en een kopse gevel schenken aan de rechteroever van de Antwerpse Haven. De specifieke vorm en positie zijn daarbij het resultaat van verschillende denkbewegingen en studies. De magazijnen zijn zo’n dertien meter hoog. Om het hoofdkantoor van overal zichtbaar te maken, moest het dus een verhoogde positie krijgen. Bovendien bevindt de toegang tot het terrein zich aan de achterzijde. Als je van de E34 komt, ben je verplicht om rond de site te rijden, vanwaar je ook komt, Antwerpen of Gent. De ellipsvorm volgt die rondgang: het gebouw wijkt niet van je gezichtsveld. Tegelijk heb je vanaf het hoofdkantoor zelf een panoramisch zicht

op de omgeving. Het overschouwt de volledige perimeter van de site, en de autostrade, windmolens en polders errond.”

Corian

De schijven creëren terrassen die rond het hele volume lopen. Verder doen ze ook dienst als zonnewering. Als gevelbekleding werd gekozen voor matte witte Corian, in combinatie met donker buitenschrijnwerk en veel glas. Stijn Mertens: “De schijven bestaan uit betonnen elementen met een aluminium draagstructuur. Daarop werd corian vastgezet, een duurzaam licht materiaal dat weinig poreus is en resistent is tegen weersinvloeden en uv-straling. We hebben ook andere materialen in overweging genomen, zoals architectuurbeton en aluminium. Maar het gebouw maakt zowel horizontaal als verticaal een ellipsvormige beweging. Dan heb je een flexibel, sterk product nodig om aan die dynamische vorm tegemoet te komen. Corian leent zich daar perfect toe. En het heeft natuurlijk ook een grote esthetische waarde.”





Niveau 0

De hallen en het hoofdkantoor vormen optisch twee gebouwen die los staan van elkaar. Het hoofdkantoor bestaat uit zeven bouwlagen. Drie ervan bevinden zich op het niveau van de hallen. De vier overige steken boven de aanpalende werkateliers uit, met een groendak en technische verdieping als tussenlaag. Trappen en liften schieten in twee kernen door tot in de nok van het gebouw. Daarrond zijn open flexibele plateaus geweest.

Gecontroleerde verkeersstroom

De positie van het kantoor bovenop het complex vergroot niet alleen de zichtbaarheid, ze zorgt mee voor een oplossing van het terreinverkeer. Vanuit de lucht maken al die gebouwen een dubbele aan elkaar gekoppelde L. Die slingerende beweging zorgt

er mee voor dat de verkeersstroom logisch gestructureerd wordt. Wandelaars, fietsers, personenwagens en vrachtwagens kruisen elkaar niet. Stijn Mertens: "Op een terrein zoals dit rijden er overal zware voertuigen. Een belangrijke vraag was dan ook om het verkeer van personen en vrachtwagens strikt te scheiden. Er is nu één grote lus voor zwaar verkeer en één voor personenverkeer. Als medewerker of bezoeker bijvoorbeeld kom je aan de achterkant op de site waarbij een centrale as je langs de eerste cyclus magazijnen brengt en dan verder leidt richting de gebouwen met het hoofdkantoor aan de voorkant."

BREEAM

Belangrijk was dat het gebouw een minimale

milieu-impact had en dat het een gezonde en productieve werk- en leefomgeving garandeert. Het hoofdkantoor is BREEAM-gecertificeerd, waarmee wordt toegezien dat zowel de gebouwen als de directe omgeving voldoen aan verschillende vereisten op het vlak van duurzaamheid en energie. In totaal scoort het gebouw uitstekend op negen onderdelen: management, gezondheid, energie, transport, water, materialen, afval, landgebruik & ecologie en vervuiling.

Stijn Mertens: "Zodra het hoofdkantoor af is, zal het een van de eerste gebouwen in België zijn die het BREEAM-certificaat draagt. Daar mogen we best trots op zijn."

Tekst: Bart De Maesschalck

Foto's: Mertens-architecten

Mertens-architecten
Geelvinckstraat 8 – 2940 Stabroek
t. 03 568 72 53

info@mertens-architecten.be – www.mertens-architecten.be

