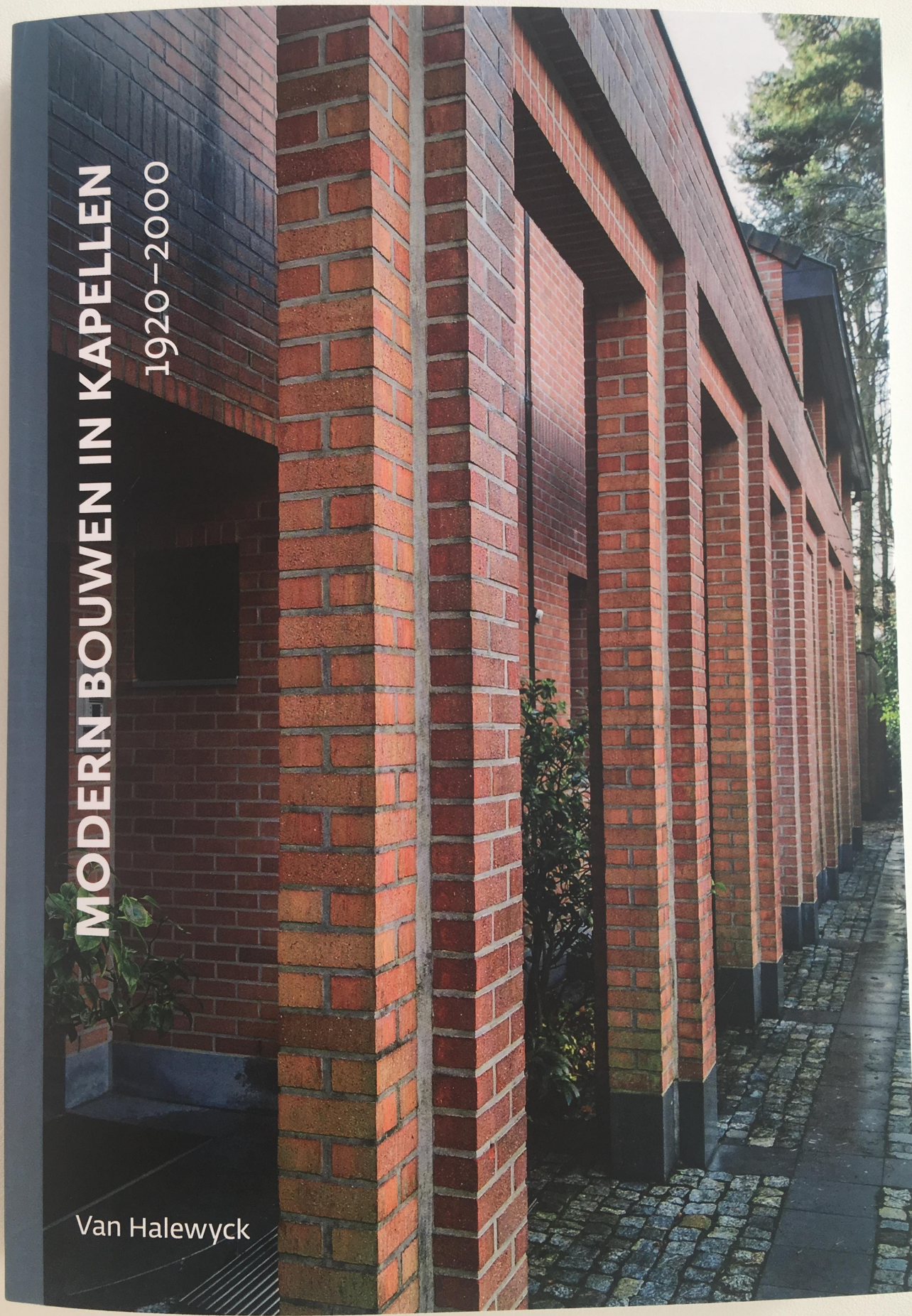


**MODERN BOUWEN IN KAPELLEN**

1920-2000

Van Halewyck



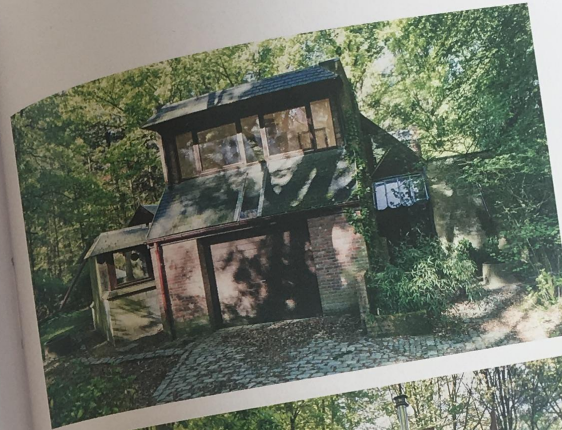
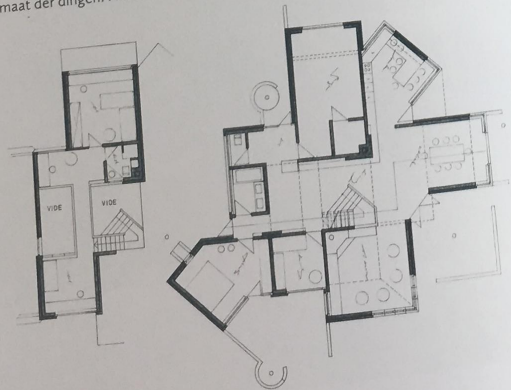


### Woning Verhaert

Feniksdreef 8  
Architecten Fons Mertens en Roger De Martelaere  
1973

Op een groot bebost terrein realiseren de architecten deze verhuurwoning voor een dokter. Het wordt een speelse constructie onder zwarte leien zadeldaken en grote daklichten. De gevels worden opgetrokken in rode baksteen, afgewisseld met grijze sierbetonblokken en afgetopt door leien dakranden. Glaspartijen gevat in afzella schrijnwerk verlevendigen het geheel. Ook de toepassing van donkere houten panelen met diagonale planken is een typisch kenmerk van deze architectuur uit de jaren zeventig. Het gebouw wordt afgewerkt met markante erkers en rode schouwen, goten en regenwater-spuwers. De architecten onderzoeken combinaties van materialen, baksteen wordt vervlochten met beton. Elke hoek wordt anders uitgewerkt, elke muur is een experiment. Het gebruik van de traditionele materialen en archetypische elementen creëert een gevoel van herkenning. De woning balanceert tussen het functionalisme en het postmodernisme in een stijl die geen stijl lijkt te zijn, een architectuur zonder architecten. Niets is minder waar. Het gebouw is helder georganiseerd, de mens is de maat der dingen. Het interieur van de

woning is zeer spatiaal, alle ruimtes vloeien in elkaar over. De dubbelhoge trapzone vormt een lichte en luchtige kern. Van hieruit strekken de ruimtes zich als vingers uit. De dagzones reiken naar de zuidkant en zijn opengewerkt om zo veel mogelijk licht toe te laten. De nachtzones bevinden zich aan de noordzijde van het gebouw. De tussengebieden maken toevallige contacten tussen de verschillende ruimtes mogelijk. De woning is na 45 jaar nog steeds in goede staat. Momenteel krijgt het gebouw een make-over door architect Fons Mertens. Om tegemoet te komen aan de hedendaagse comfort- en duurzaamheidseisen worden onder andere het schrijnwerk en de keuken- en badkamerinrichting vernieuwd.





## Woning Verhaert

Feniksdreef 8

Architecten Fons Mertens en Roger De Martelaere

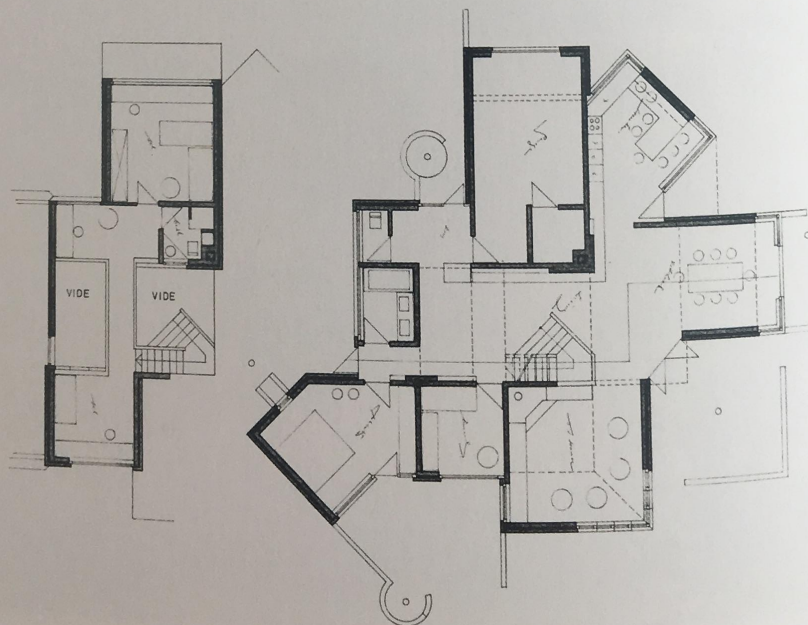
1973

Op een groot bebost terrein realiseren de architecten deze verhuurwoning voor een dokter. Het wordt een speelse constructie onder zwarte leien zadeldaken en grote daklichten. De gevels worden opgetrokken in rode baksteen, afgewisseld met grijze sierbetonblokken en afgetopt door leien dakranden. Glaspartijen gevat in afzella schrijnwerk verlevendigen het geheel. Ook de toepassing van donkere houten panelen met diagonale planken is een typisch kenmerk van deze architectuur uit de jaren zeventig. Het gebouw wordt afgewerkt met markante erkers en rode schouwen, goten en regenwaterspuwers. De architecten onderzoeken combinaties van materialen, baksteen wordt vervlochten met beton. Elke hoek wordt anders uitgewerkt, elke muur is een experiment. Het gebruik van de traditionele materialen en archetypische elementen creëert een gevoel van herkenning. De woning balanceert tussen het functionalisme en het postmodernisme in een stijl die geen stijl lijkt te zijn, een architectuur zonder architecten.

Niets is minder waar. Het gebouw is helder georganiseerd, de mens is de maat der dingen. Het interieur van de

woning is zeer spatiaal, alle ruimtes vloeien in elkaar over. De dubbelhoge trapzone vormt een lichte en luchtige kern. Van hieruit strekken de ruimtes zich als vingers uit. De dagzones reiken naar de zuidkant en zijn opengewerkt om zo veel mogelijk licht toe te laten. De nachtzones bevinden zich aan de noordzijde van het gebouw. De tussengebieden maken toevallige contacten tussen de verschillende ruimtes mogelijk.

De woning is na 45 jaar nog steeds in goede staat. Momenteel krijgt het gebouw een make-over door architect Fons Mertens. Om tegemoet te komen aan de hedendaagse comfort- en duurzaamheidseisen worden onder andere het schrijnwerk en de keuken- en badkamerinrichting vernieuwd.









Kapellen heeft een verrassend interessant bouwkundig erfgoed. Vanaf de jaren twintig van de vorige eeuw vonden bouwers en bouwmeesters elkaar en maakten ze samen architectuur die niet vanzelfsprekend is. In het interbellum brachten de modernisten hun interpretatie van het landhuis in het groen naar Kapellen en na de Tweede Wereldoorlog deed de moderniteit haar intrede in de nieuwe verkavelingen. Vanaf 1973 werd Kapellen als architectuurlaboratorium helemaal op de kaart gezet. In het laatste kwart van de twintigste eeuw realiseerden heel wat prominente architecten staaltjes van hun kennen en kunnen. Ook beginnende architecten pionierden in die periode met vakmanschap en schoonheid.

**MODERN BOUWEN IN KAPELLEN 1920–2000** biedt een staalkaart van de meest in het oog springende bouwprojecten.

Architecten RUDY DE GRAEF, NEL LERNOUT en JO VAN BOUWEL en kunsthistoricus GEORGES GOFFIN doorkruisten Kapellen en verzamelden de hoogtepunten van tachtig jaar modern bouwen. Eerder werkten zij al samen voor vergelijkbare publicaties over Brasschaat, Deurne en Mortsel, en over kunstenaarswoningen uit het Antwerpse interbellum.

**vh** Van Halewyck

vanhalewyck.be

ISBN 978-94-6131-844-2



9 789461 318442



**MODERN BOUWEN IN KAPELLEN**  
1920-2000

Van Halewyck

